

## ЛАБОРАТОРНАЯ РАБОТА № 6 ОПРЕДЕЛЕНИЕ ОСТРОТЫ СЛУХА

**ЦЕЛЬ:** определить с помощью врача остроту слуха, закрепить знания о строении органа слуха.

**ОБОРУДОВАНИЕ:** секундомер.

### ПОРЯДОК И РЕЗУЛЬТАТ РАБОТЫ

1. Проверка остроты слуха с помощью врача. Норма остроты слуха – способность человека воспринимать звук от падения стального шарика диаметром в 2–3 мм на расстоянии 1 м с высоты 8 мм.

2. Рассмотрите рисунок

– какими цифрами обозначены слуховые косточки и как они называются

– где находится звуковоспринимающий аппарат?

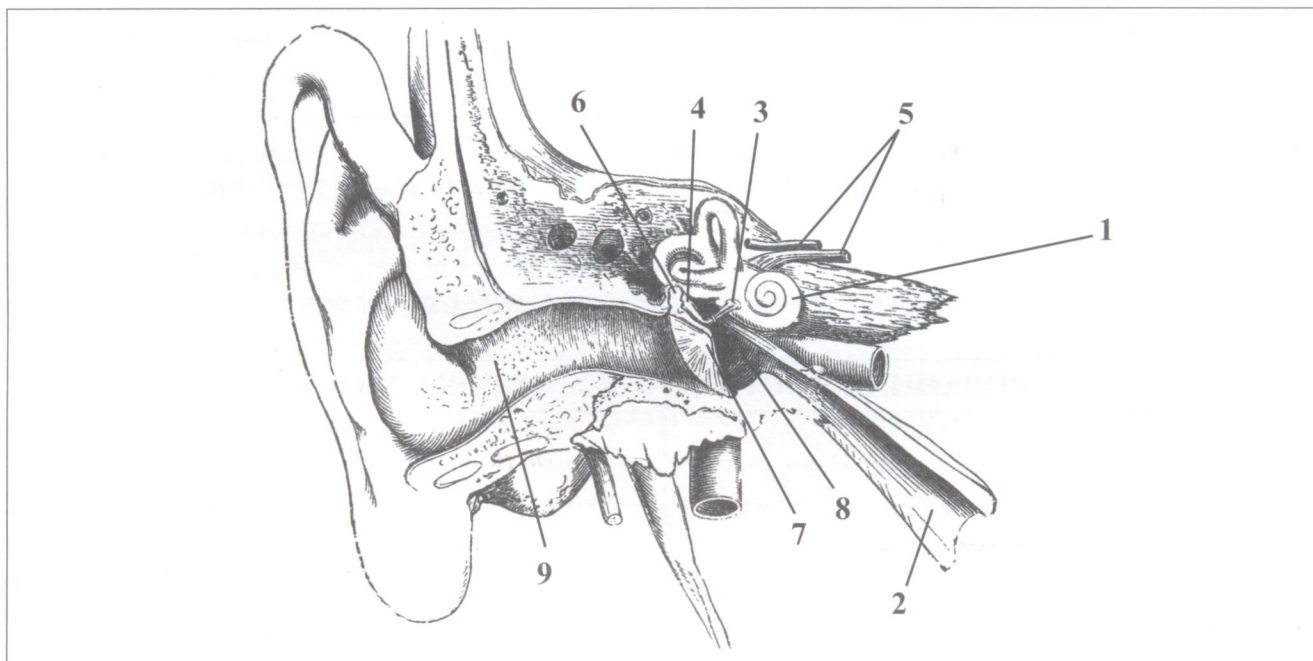
– под какой цифрой он указан?

– под какой цифрой указана барабанная перепонка?

– какая трубка «соединяет» ухо, горло, нос?

– какой цифрой указан слуховой нерв?

– куда он направляет слуховые возбуждения?



3. Сделай вывод:

чем опасны сильные шумы, звуки?